

# Une Fédération unie pour un projet commun

Vous écouter, vous soutenir  
Créer des clubs, des emplois  
Augmenter vos ressources

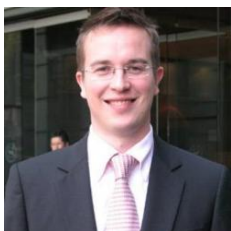


**Diego SALAZAR**  
Un Président de proximité

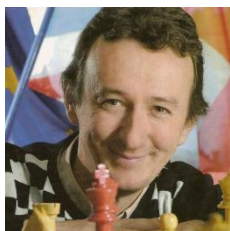
Jouer pour le plaisir  
S'ouvrir à tous les publics  
Innover ensemble



Aurélie DACALOR



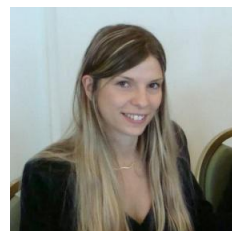
Robert FONTAINE



Christophe LEROY



Eric PRIE



Anémone KULCZAK



Stéphane REYREAU



Emmanuel VARINIAC



Kennisthon POUSSE



Jocelyne WOLFANGEL



Marc FOING



Laurent GUIDARELLI



Patrick LAUFERON



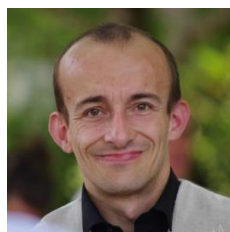
Sébastien COSSIN



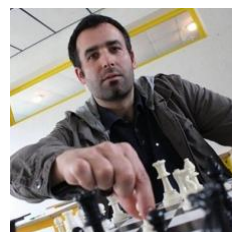
Mélanie VEROT



Marc FOURCART



Frédéric LOYARTE



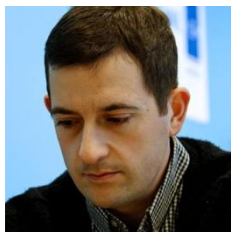
Raphaël LEMASLE



Claire MARCHADOUR



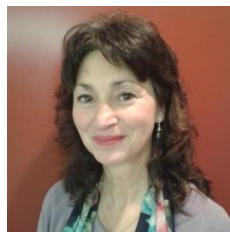
Eric DELMOTTE



Manuel APICELLA



Paul-Olivier PREUX



Bettina VIART



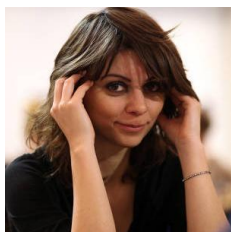
Olivier DELABARRE



Matthieu CORNETTE



Gilles SUEZ-PANAMA



Nino MAISURADZE



Jérôme VALENTI



Pablo OLLIER



Didier FRETTEL



Serge WEILL

# Proches de vous, à votre écoute



## Nos points forts

- ➔ **Représentativité** : 20 ligues sur 23 sont couvertes sur le territoire
- ➔ **Compétences et expériences** : 21 dirigeants de club, de Comité, de Ligue ou de la Fédération pour vous servir
- ➔ **Jeunesse** : des idées neuves avec 12 colistiers de moins de 35 ans
- ➔ **Passion du Jeu** : des bénévoles investis et pour une fois plusieurs joueurs titrés
- ➔ **Transparence et démocratie** : une démarche participative, proche des réalités des clubs
- ➔ **Convictions et ambitions** : des projets concrets, nouveaux et porteurs
- ➔ **Solidarité et efficacité** : une équipe diversifiée, unie pour l'intérêt général

## Comité de soutien

### La Présidente d'honneur Une artiste



Christian BAUER



MISS BOLL



Sophie MILLIET

De grands joueurs

Avec nous ....

& déjà 300 clubs

Ouverture de notre site de campagne le 2 décembre  
<http://salazar2013.fr>

# Notre liste



## Notre projet Les Echecs, votre passion



Nom Prénom	Activités échiquiennes	Ligue
1 Diego Salazar	Vice-Président du CDJE de la Marne & Directeur du Club de Châlons-en-Champagne	Champagne-Ardenne
2 Aurélie Dacalor	Ex-membre du Bureau, Secrétaire Générale & Déléguée aux affaires juridiques de la Fédération	Ile-de-France
3 Robert Fontaine	Journaliste & Grand Maître International	Alsace
4 Christophe Leroy	Président du Pôle Social et Éducatif du Jeu d'Échecs (PSEJE)	Lyonnais
5 Éric Prié	Agent de développement du Jeu d'Échecs, Vice-Président du CDJE de l'Aude & Grand Maître International	Languedoc
6 Anémone Kulczak	Directrice Régionale de l'Arbitrage de la Ligue Nord-Pas-de-Calais	Nord-Pas-de-Calais
7 Stéphane Reyreau	Président du CDJE de Dordogne & Secrétaire Général du Club le Fleix	Aquitaine
8 Emmanuel Variniac	Arbitre International & Formateur	Picardie
9 Kennisthon Pousse	Président de la Ligue Centre Val de Loire, Médiateur fédéral & Arbitre	Centre Val de Loire
10 Jocelyne Wolfangel	Directrice Nationale des Féminines & Membre du Comité Directeur de la Fédération	Picardie
11 Marc Foing	Président du CDJE de Haute-Garonne, Membre de la Ligue Midi-Pyrénées & Arbitre	Midi-Pyrénées
12 Laurent Guidarelli	Vice-Président du CDJE du Vaucluse & de l'Échiquier orangeois, Entraîneur & Maître International	Provence
13 Patrick Lauferon	Président de la Ligue de Bourgogne & du Club de Gueugnon & Responsable scolaires en Saône et Loire	Bourgogne
14 Sébastien Cossin	Médecin & Maître International	Champagne-Ardenne
15 Mélanie Verot	Directrice du Club de Cannes & Membre de la Commission de Discipline de la Ligue Côte d'Azur	Côte d'Azur
16 Marc Fourcart	Président Club de Blagny et Vice-président de la Ligue Champagne-Ardenne	Champagne-Ardenne
17 Frédéric Loyarté	Directeur Technique de la Ligue Aquitaine et Fondateur d'"Échecs & Handicap"	Aquitaine
18 Raphaël Le Masle	Entraîneur, Animateur & Organisateur d'évènements	Bretagne
19 Claire Marchadour	Directrice des Féminines de la Ligue des Pays de la Loire, Entraîneur & Animatrice	Pays de la Loire
20 Eric Delmotte	Membre du Comité Directeur de la Fédération & Arbitre Fide	Lorraine
21 Manuel Apicella	Entraîneur & Grand Maître International	Côte d'Azur
22 Paul-Olivier Preux	Président de la Ligue Poitou-Charentes	Poitou-Charentes
23 Bettina Viart	Directrice des Féminines de la Ligue de Bretagne & Membre du CDJE du Finistère	Bretagne
24 Olivier Delabarre	Directeur Technique de la Ligue Normandie, Entraîneur, Animateur & Organisateur d'évènements	Haute Normandie
25 Matthieu Cornette	Entraîneur, Capitaine de l'équipe de France féminine & Grand Maître International	Ile-de-France
26 Gilles Suez-Panama	Président du Club de l'Arsenal en Martinique, Arbitre Fédéral & Organisateur d'évènements	Martinique
27 Nino Maisuradze	Joueuse professionnelle membre de l'équipe de France féminine & Grand Maître International	Alsace
28 Jérôme Valenti	Président du club Échiquier Romanais	Dauphiné-Savoie
29 Pablo Ollier	Universitaire, Animateur & Joueur International	Auvergne
30 Didier Fretel	Secrétaire Général du CDJE de Loire Atlantique	Pays de la Loire
31 Serge Weill	Président du CDJE du Nord & Président du Club de Lille	Nord-Pas-de-Calais

# Ensemble ...

## **Redonner la parole aux clubs**

- Restaurer une véritable démocratie au sein de la Fédération
- Offrir une visibilité sur l'action fédérale et vous impliquer
  - Embrasser des projets issus d'une large concertation

## **Jouer pour le plaisir**

- Simplifier les règlements et alléger les contraintes qui pèsent sur les clubs
- Prévenir les fraudes à notre sport pour préserver sa noblesse et assurer la sérénité de nos joueurs
  - Promouvoir l'esprit sportif et la convivialité

## **Développer**

- Faciliter un maillage homogène du territoire grâce au pack « Création de clubs »
- Atteindre le millier de clubs en France en développant les « zones blanches »
- S'imposer comme une grande Fédération au sein des instances internationales

## **Soutenir les clubs**

- Associer la Fédération aux clubs en privilégiant l'humain
- Offrir de nouveaux outils de communication, d'aide à la formation et de conseils
  - Mettre en lumière vos réussites
- Proposer des prestations en cohérence avec le coût de la licence

## **Créer des emplois**

- Améliorer la qualité des formations
- Vous accompagner auprès des institutions
- Générer vingt emplois pérennes par an dans les clubs et les structures existantes
- Favoriser le développement de ces structures et valoriser la réalité du travail des bénévoles

## **Permettre une pleine accessibilité**

- Ouvrir notre discipline à tous les publics
- Promouvoir l'image et les vertus du Jeu d'Echecs
- Être solidaires de ceux qui sont dans la souffrance
- Mieux accueillir les personnes handicapées et devenir une référence en la matière

## **Optimiser nos ressources**

- Augmenter significativement le sponsoring
- Atteindre 32 000 licenciés A et 42 000 licenciés B
- Fournir aux clubs des équipements nouveaux financés par nos sponsors
- Dématérialiser nos échanges et penser « Développement durable »